

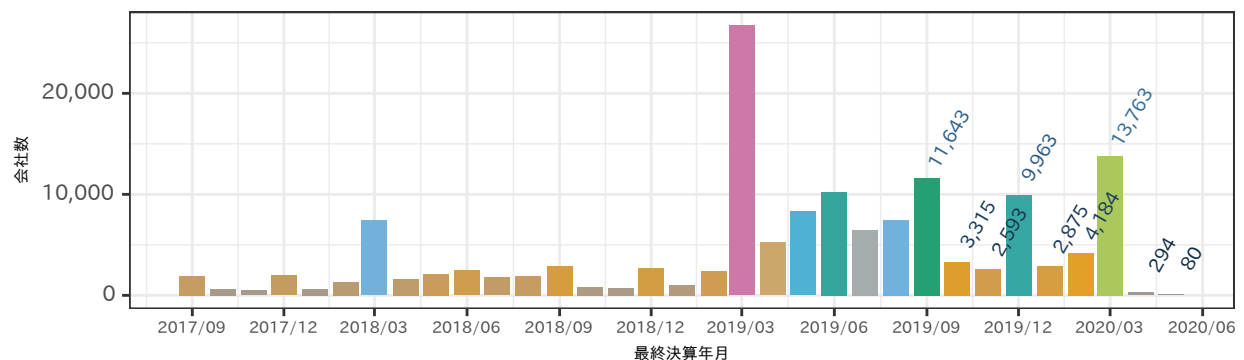
2020年08月 QFINDER レポート

本レポートは QFINDER <https://qfinder.jp/> の 2020年08月更新データに基づいて作成されております。

収録データ件数

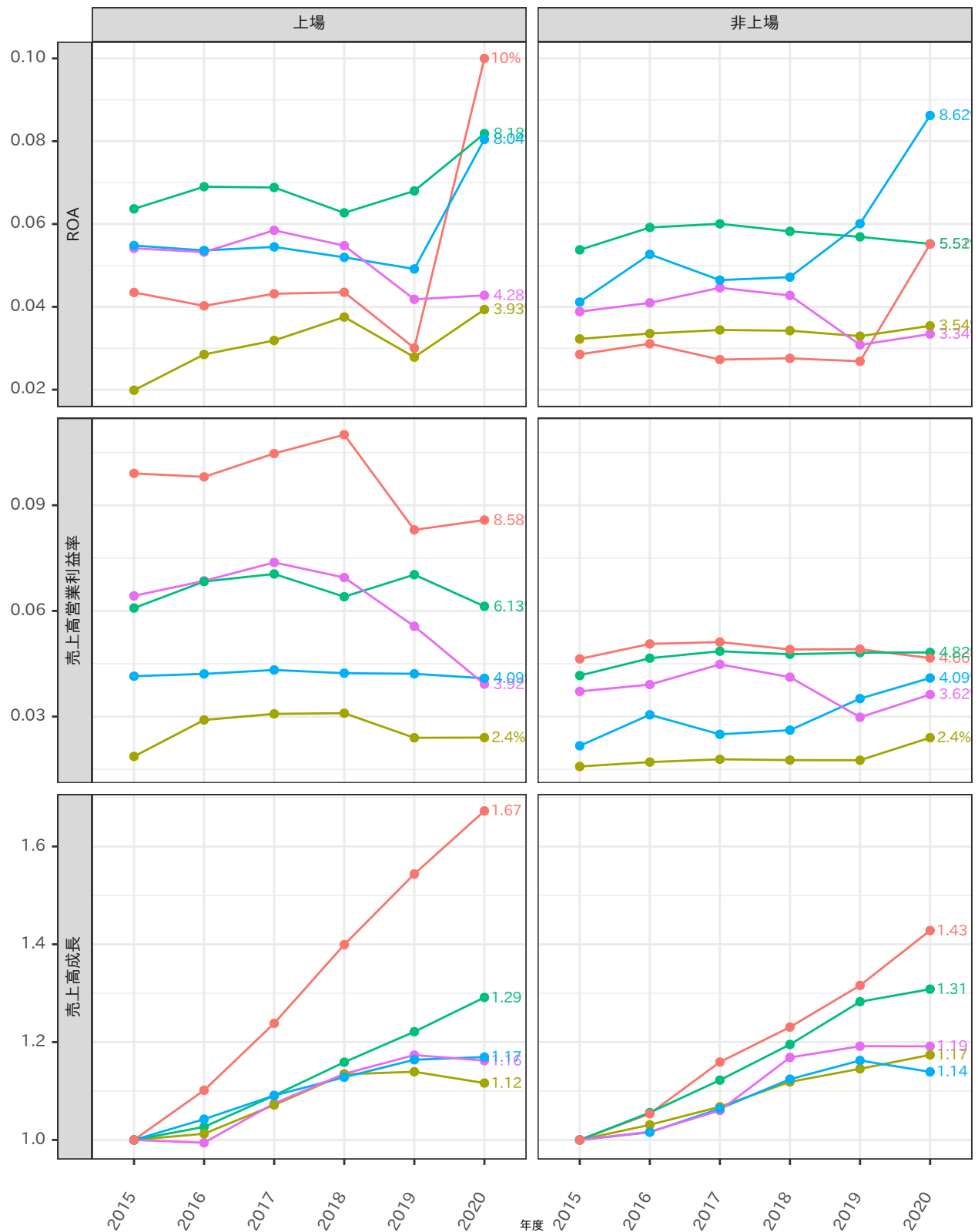
更新日付	上場/非上場	CPC 大業種分類	会社数
2020年08月	非上場	製造業	28,409
2020年08月	非上場	建設業	53,225
2020年08月	非上場	卸売業	27,910
2020年08月	非上場	小売業	10,458
2020年08月	非上場	サービス業	51,742
2020年08月	上場	製造業	1,569
2020年08月	上場	建設業	188
2020年08月	上場	卸売業	342
2020年08月	上場	小売業	402
2020年08月	上場	サービス業	1,410
2020年08月	合計		175,655

更新日付	上場/非上場	地域区分	会社数
2020年08月	非上場	北海道	7,300
2020年08月	非上場	東北	10,538
2020年08月	非上場	南関東	60,698
2020年08月	非上場	北関東	10,552
2020年08月	非上場	北陸	7,447
2020年08月	非上場	東海	18,611
2020年08月	非上場	近畿	26,965
2020年08月	非上場	中国	9,139
2020年08月	非上場	四国	4,823
2020年08月	非上場	九州	15,671
2020年08月	上場	北海道	51
2020年08月	上場	東北	42
2020年08月	上場	南関東	2,395
2020年08月	上場	北関東	88
2020年08月	上場	北陸	99
2020年08月	上場	東海	334
2020年08月	上場	近畿	664
2020年08月	上場	中国	82
2020年08月	上場	四国	31
2020年08月	上場	九州	125
2020年08月	合計		175,655

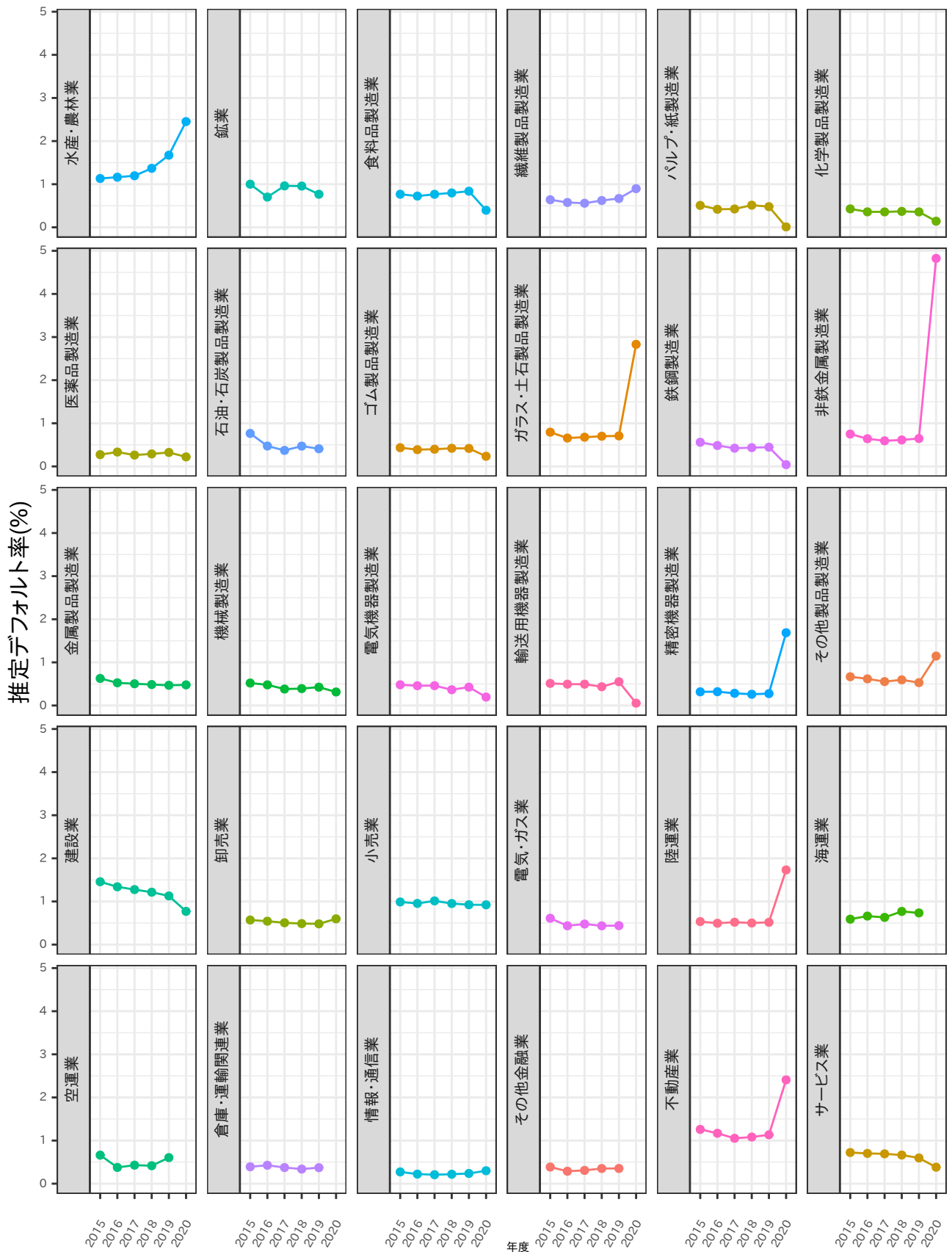


業種別財務指標の推移

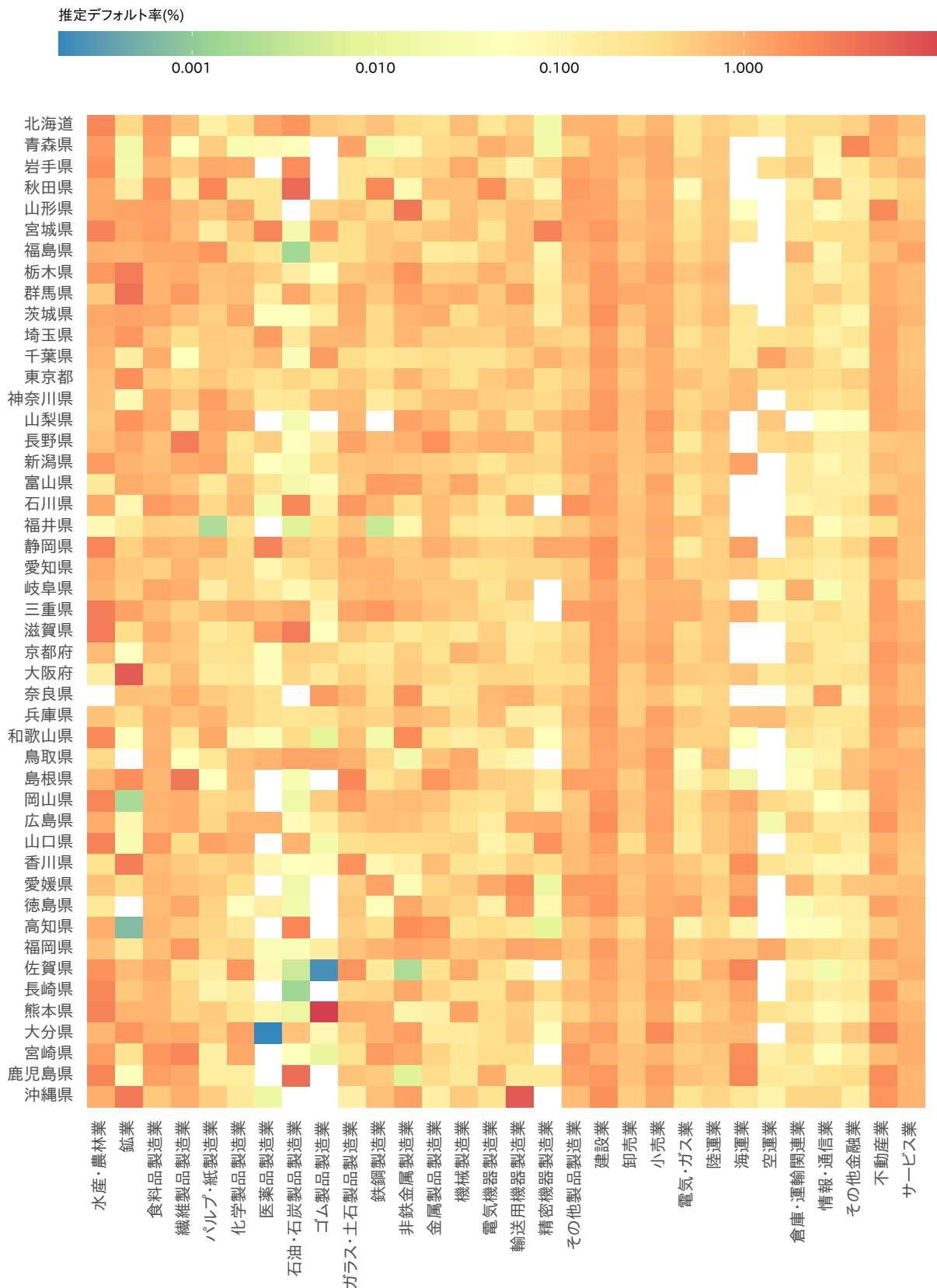
サービス業 卸売業 建設業 小売業 製造業



業種別平均推定デフォルト率推移



業種・都道府県別平均推定デフォルト率



本レポートについて

本レポートの情報に係る著作権、知的財産権は株式会社クレジット・プライシング・コーポレーションに帰属し、情報の全部または一部を転載、複製、改変、掲示、送信、頒布する等の行為を禁止します。本レポートの情報は、株式会社クレジット・プライシング・コーポレーションの独自の見解により作成されたものであり、正確性、客観性、有用性について保証されるものではなく、本レポートの情報を利用した結果として生じた紛争、損失、損害に対して、一切補償するものではありません。

【お問い合わせ】

株式会社クレジット・プライシング・コーポレーション

QFINDER 担当

email : winfo@credit-pricing.com