

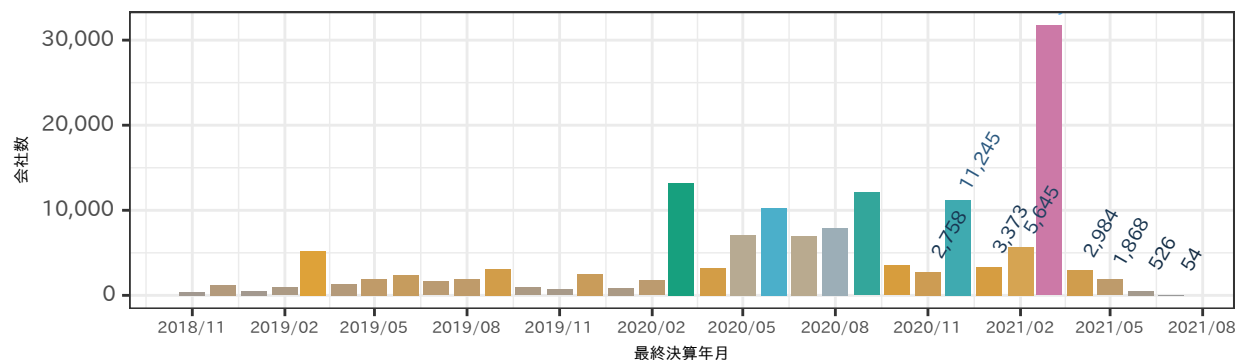
2021年10月 QFINDR レポート

本レポートは QFINDR <https://qfindr.jp/> の 2021 年 10 月更新データに基づいて作成されております。

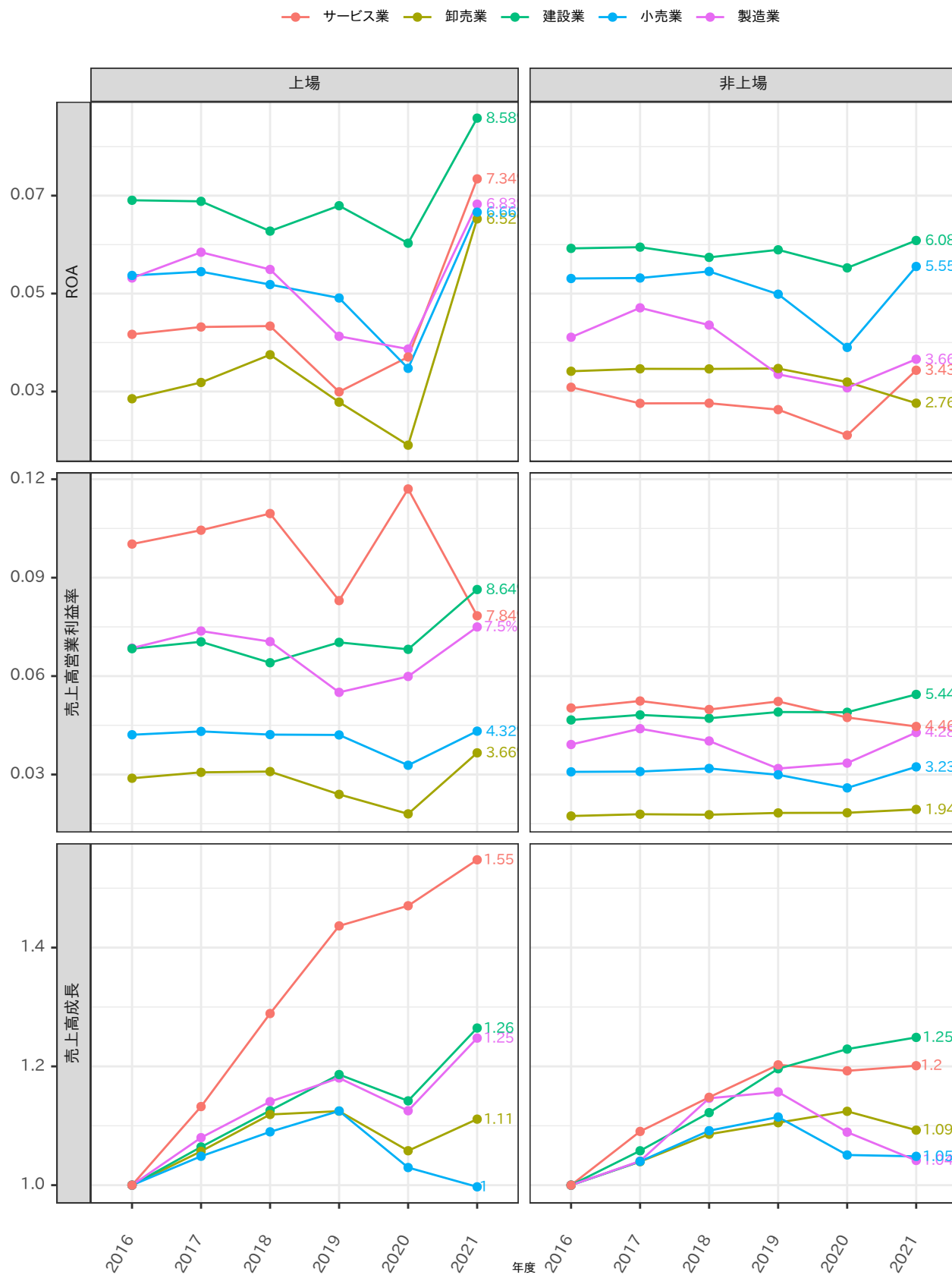
収録データ件数

更新日付	上場/非上場	CPC 大業種分類	会社数
2021年10月	非上場	製造業	29,045
2021年10月	非上場	建設業	54,821
2021年10月	非上場	卸売業	28,590
2021年10月	非上場	小売業	10,928
2021年10月	非上場	サービス業	54,687
2021年10月	上場	製造業	1,570
2021年10月	上場	建設業	189
2021年10月	上場	卸売業	341
2021年10月	上場	小売業	397
2021年10月	上場	サービス業	1,481
2021年10月	合計		182,049

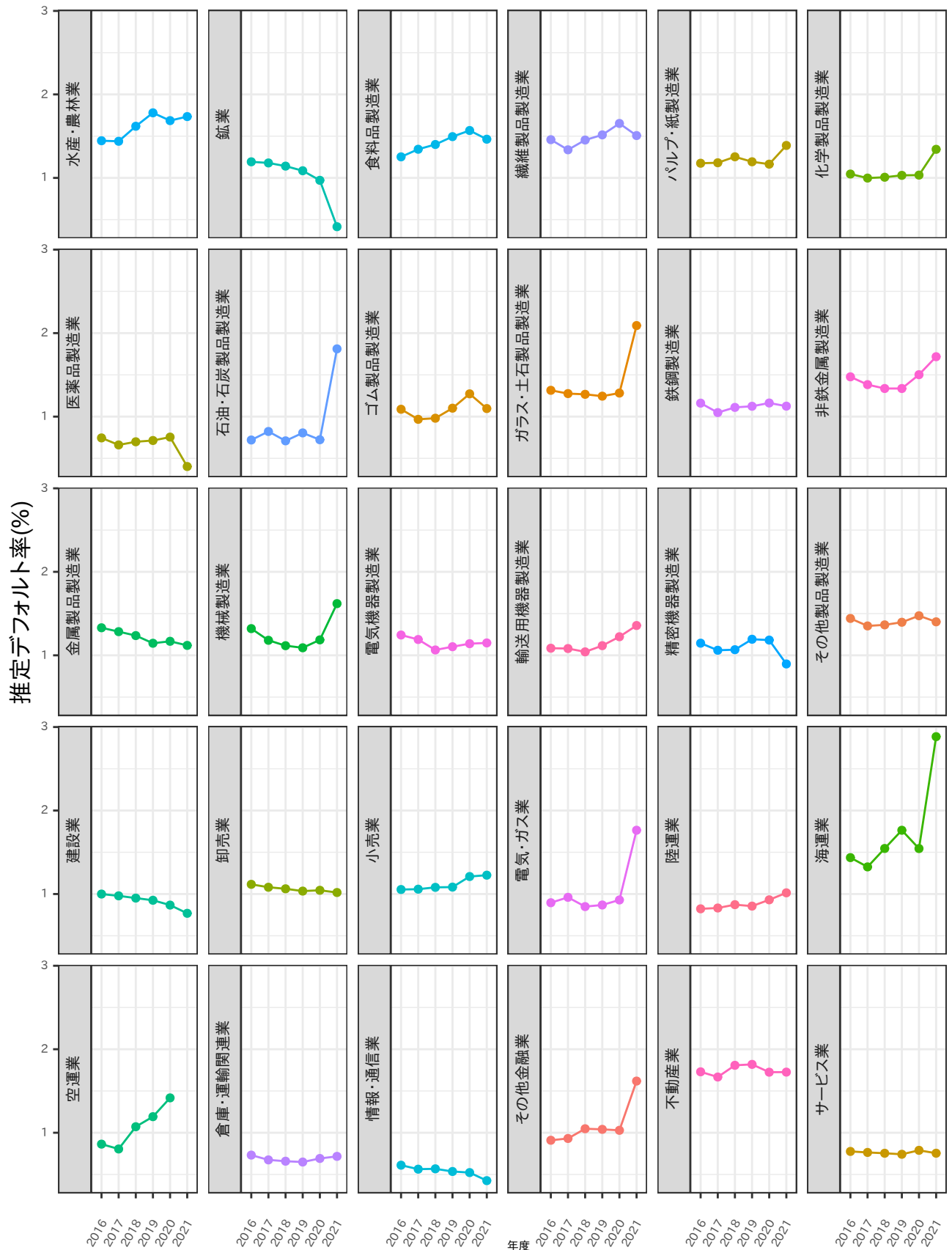
更新日付	上場/非上場	地域区分	会社数
2021年10月	非上場	北海道	7,566
2021年10月	非上場	東北	10,920
2021年10月	非上場	南関東	63,008
2021年10月	非上場	北関東	10,946
2021年10月	非上場	北陸	7,611
2021年10月	非上場	東海	19,114
2021年10月	非上場	近畿	28,051
2021年10月	非上場	中国	9,410
2021年10月	非上場	四国	4,995
2021年10月	非上場	九州	16,450
2021年10月	上場	北海道	49
2021年10月	上場	東北	41
2021年10月	上場	南関東	2,456
2021年10月	上場	北関東	91
2021年10月	上場	北陸	101
2021年10月	上場	東海	331
2021年10月	上場	近畿	671
2021年10月	上場	中国	82
2021年10月	上場	四国	31
2021年10月	上場	九州	125
2021年10月	合計		182,049



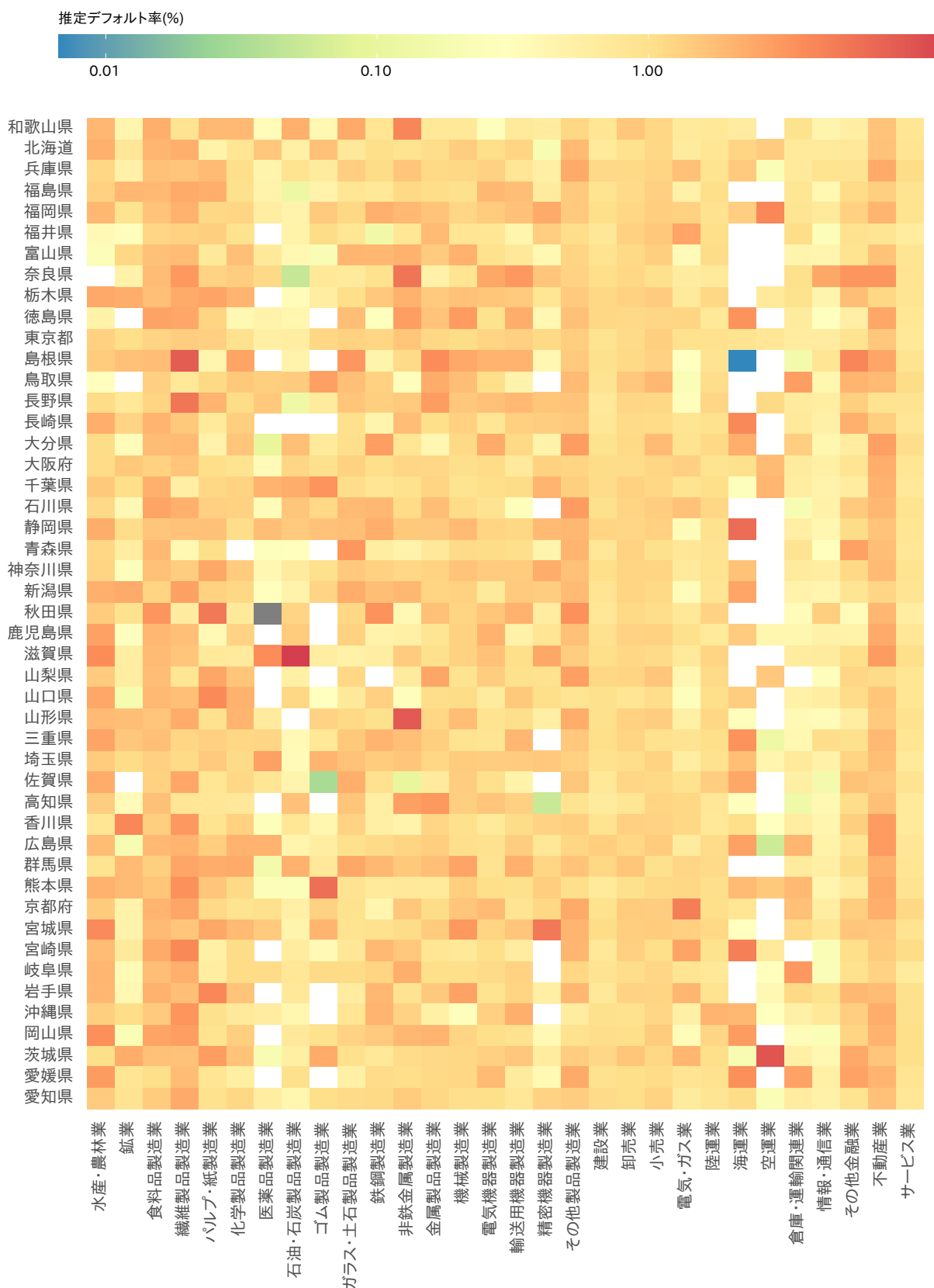
業種別財務指標の推移



業種別平均推定デフォルト率推移



業種・都道府県別平均推定デフォルト率



本レポートについて

本レポートの情報に係る著作権、知的財産権は株式会社クレジット・プライシング・コーポレーションに帰属し、情報の全部または一部を転載、複製、改変、掲示、送信、頒布する等の行為を禁止します。本レポートの情報は、株式会社クレジット・プライシング・コーポレーションの独自の見解により作成されたものであり、正確性、客観性、有用性について保証されるものではなく、本レポートの情報を利用した結果として生じた紛争、損失、損害に対して、一切補償するものではありません。

【お問い合わせ】

株式会社クレジット・プライシング・コーポレーション

QFINDER 担当

email : winfo@credit-pricing.com