

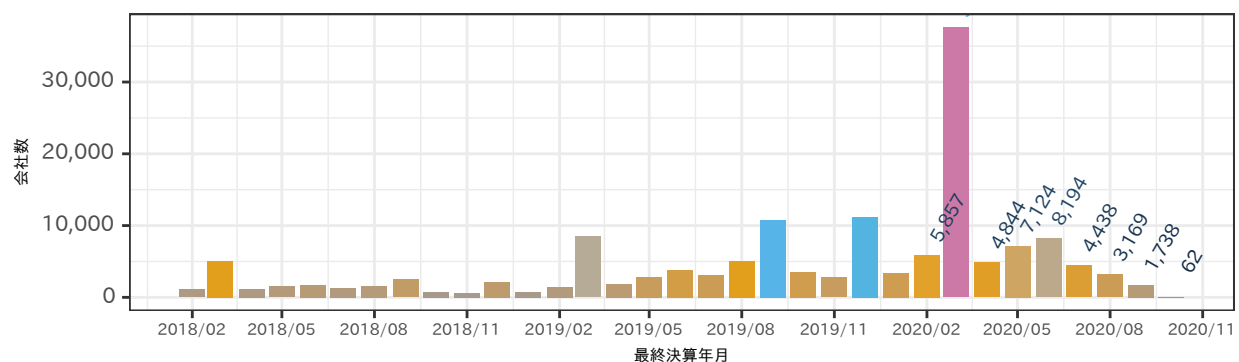
# 2021年01月 QFINDR レポート

本レポートは QFINDR <https://qfindr.jp/> の 2021年01月更新データに基づいて作成されております。

## 収録データ件数

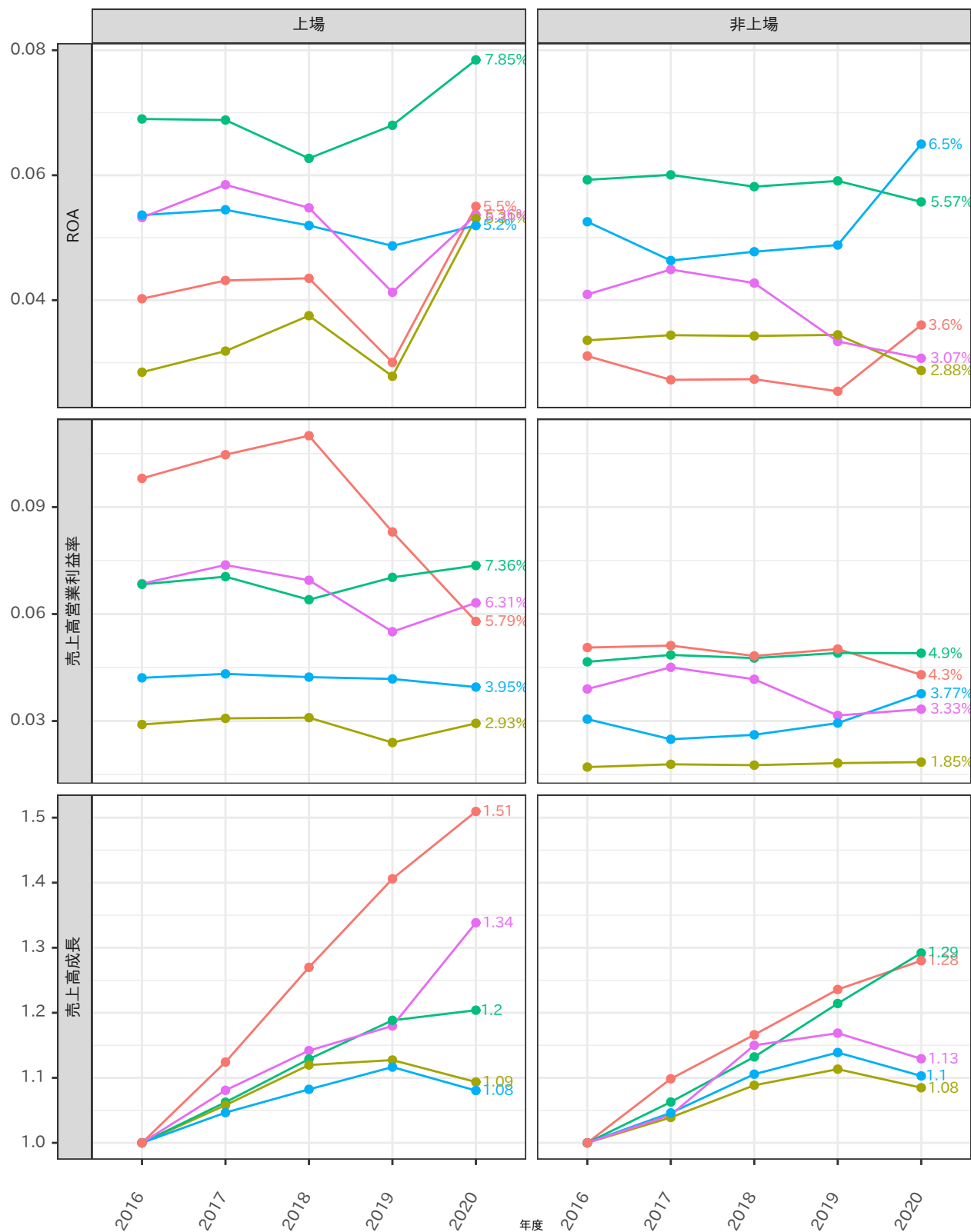
更新日付	上場/非上場	CPC 大業種分類	会社数
2021年01月	非上場	製造業	29,200
2021年01月	非上場	建設業	54,788
2021年01月	非上場	卸売業	28,650
2021年01月	非上場	小売業	10,930
2021年01月	非上場	サービス業	54,151
2021年01月	上場	製造業	1,579
2021年01月	上場	建設業	188
2021年01月	上場	卸売業	341
2021年01月	上場	小売業	403
2021年01月	上場	サービス業	1,443
2021年01月	合計		181,673

更新日付	上場/非上場	地域区分	会社数
2021年01月	非上場	北海道	7,511
2021年01月	非上場	東北	10,876
2021年01月	非上場	南関東	63,064
2021年01月	非上場	北関東	10,901
2021年01月	非上場	北陸	7,633
2021年01月	非上場	東海	19,144
2021年01月	非上場	近畿	27,983
2021年01月	非上場	中国	9,408
2021年01月	非上場	四国	4,967
2021年01月	非上場	九州	16,232
2021年01月	上場	北海道	51
2021年01月	上場	東北	42
2021年01月	上場	南関東	2,428
2021年01月	上場	北関東	88
2021年01月	上場	北陸	101
2021年01月	上場	東海	335
2021年01月	上場	近畿	670
2021年01月	上場	中国	83
2021年01月	上場	四国	31
2021年01月	上場	九州	125
2021年01月	合計		181,673

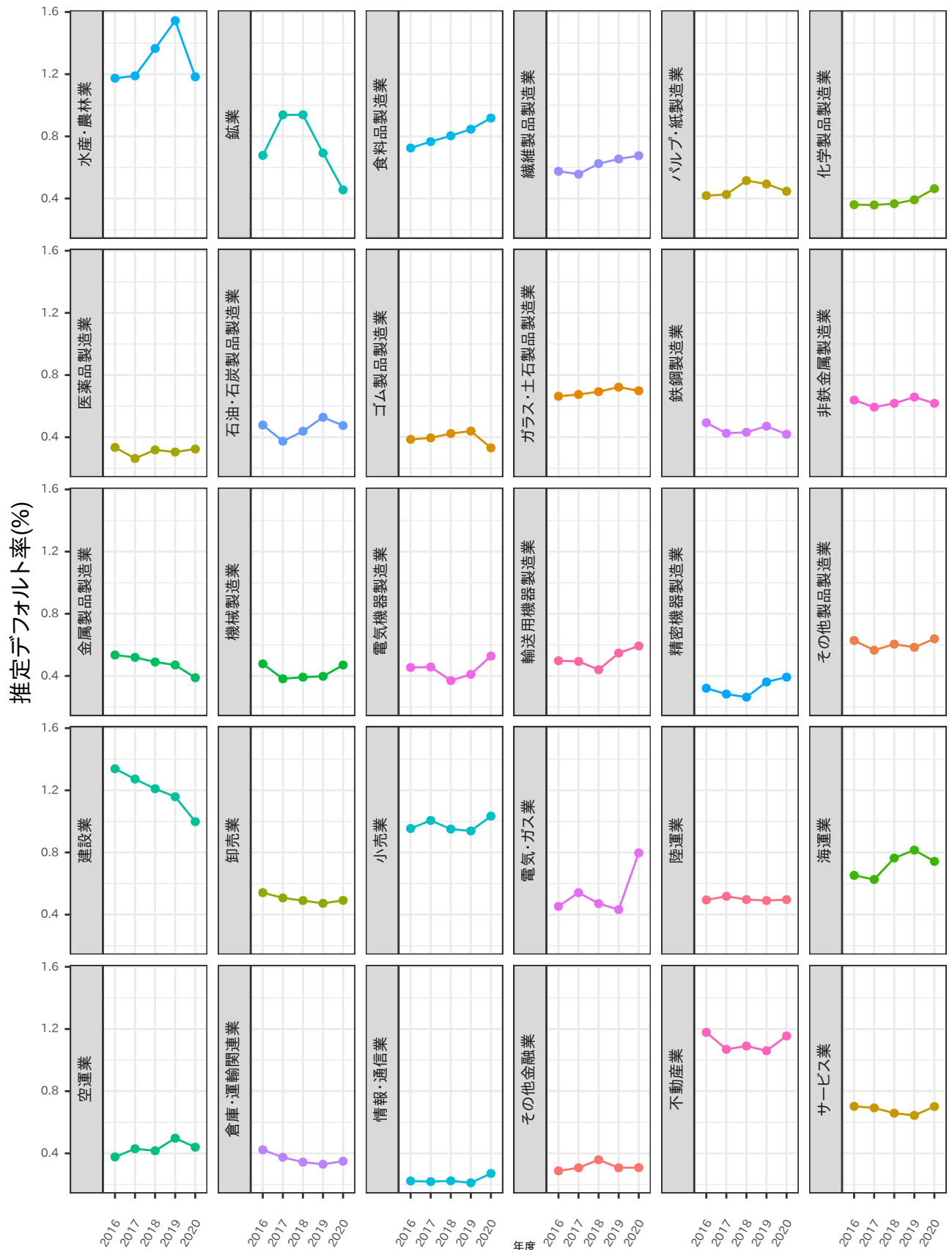


業種別財務指標の推移

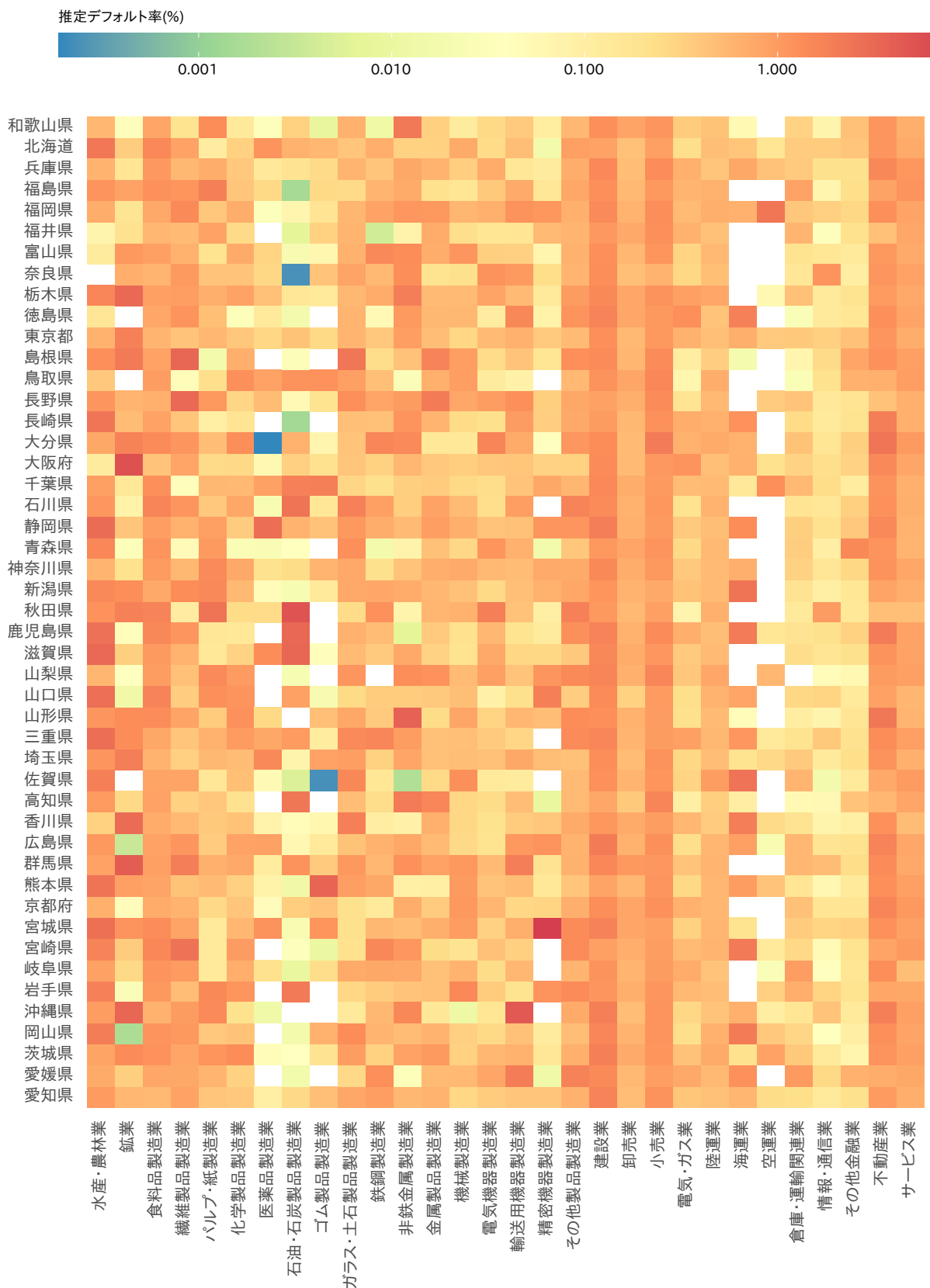
サービス業 卸売業 建設業 小売業 製造業



業種別平均推定デフォルト率推移



業種・都道府県別平均推定デフォルト率



## 本レポートについて

本レポートの情報に係る著作権、知的財産権は株式会社クレジット・プライシング・コーポレーションに帰属し、情報の全部または一部を転載、複製、改変、掲示、送信、頒布する等の行為を禁止します。本レポートの情報は、株式会社クレジット・プライシング・コーポレーションの独自の見解により作成されたものであり、正確性、客観性、有用性について保証されるものではなく、本レポートの情報を利用した結果として生じた紛争、損失、損害に対して、一切補償するものではありません。

### 【お問い合わせ】

株式会社クレジット・プライシング・コーポレーション

QFINDER 担当

email : [winfo@credit-pricing.com](mailto:winfo@credit-pricing.com)