

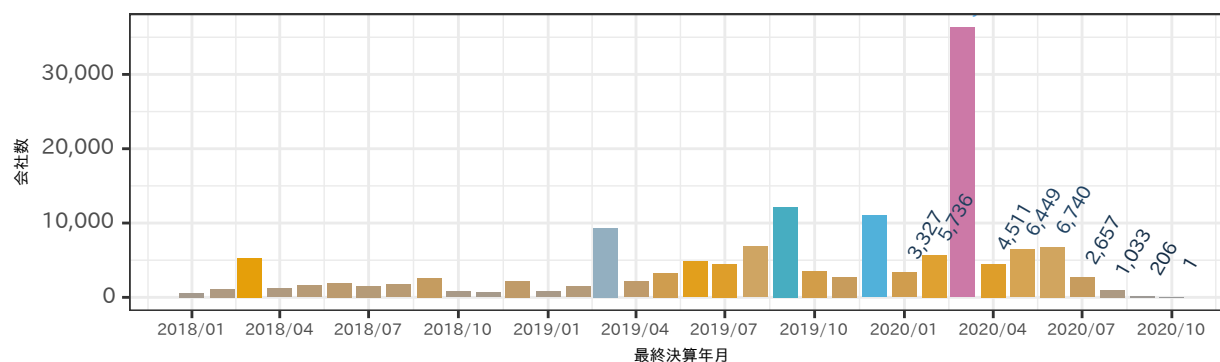
2020年12月 QFINDER レポート

本レポートは QFINDER <https://qfinder.jp/> の 2020 年 12 月更新データに基づいて作成されております。

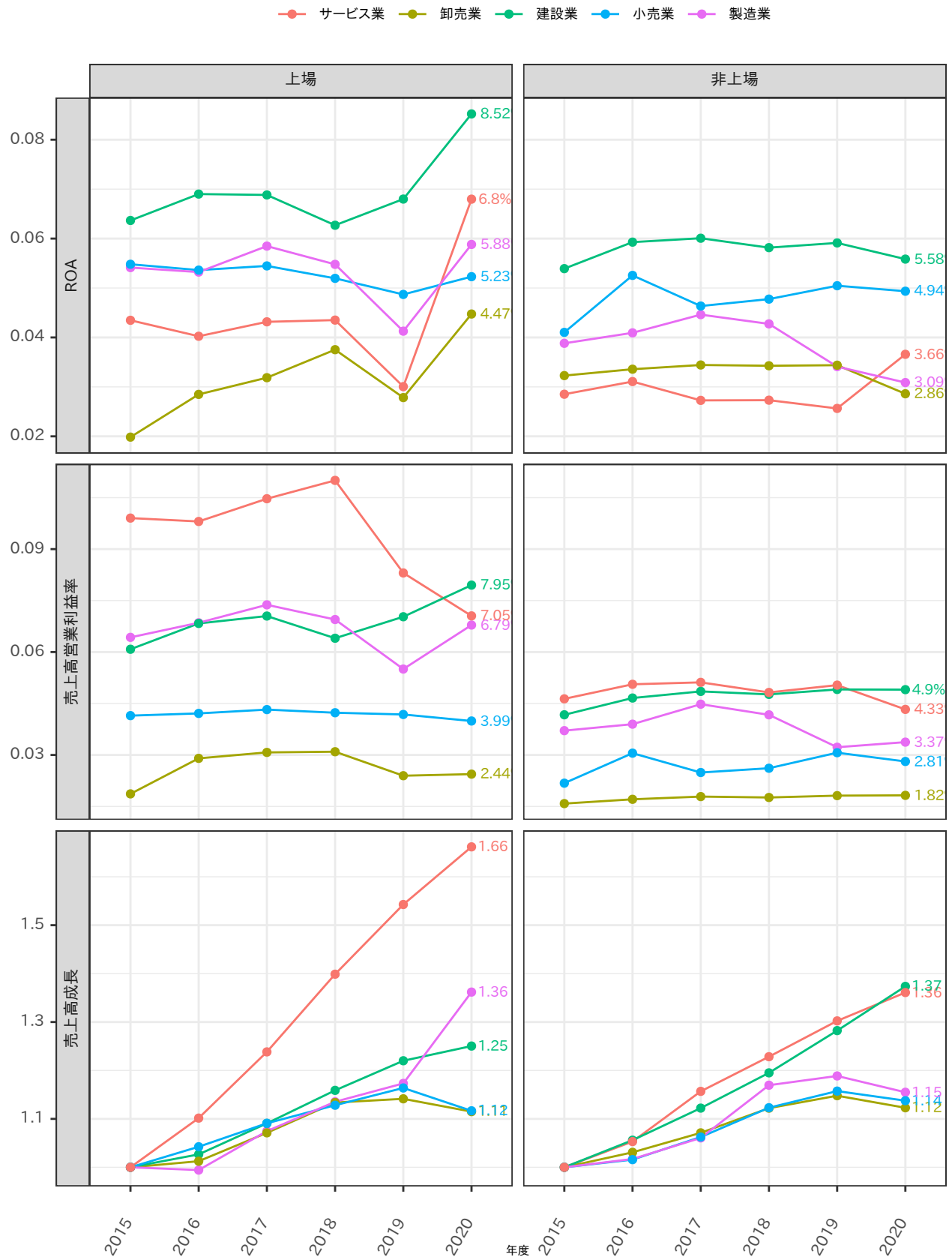
収録データ件数

更新日付	上場/非上場	CPC 大業種分類	会社数
2020年12月	非上場	製造業	29,069
2020年12月	非上場	建設業	54,489
2020年12月	非上場	卸売業	28,506
2020年12月	非上場	小売業	10,850
2020年12月	非上場	サービス業	53,786
2020年12月	上場	製造業	1,575
2020年12月	上場	建設業	188
2020年12月	上場	卸売業	341
2020年12月	上場	小売業	403
2020年12月	上場	サービス業	1,426
2020年12月	合計		180,633

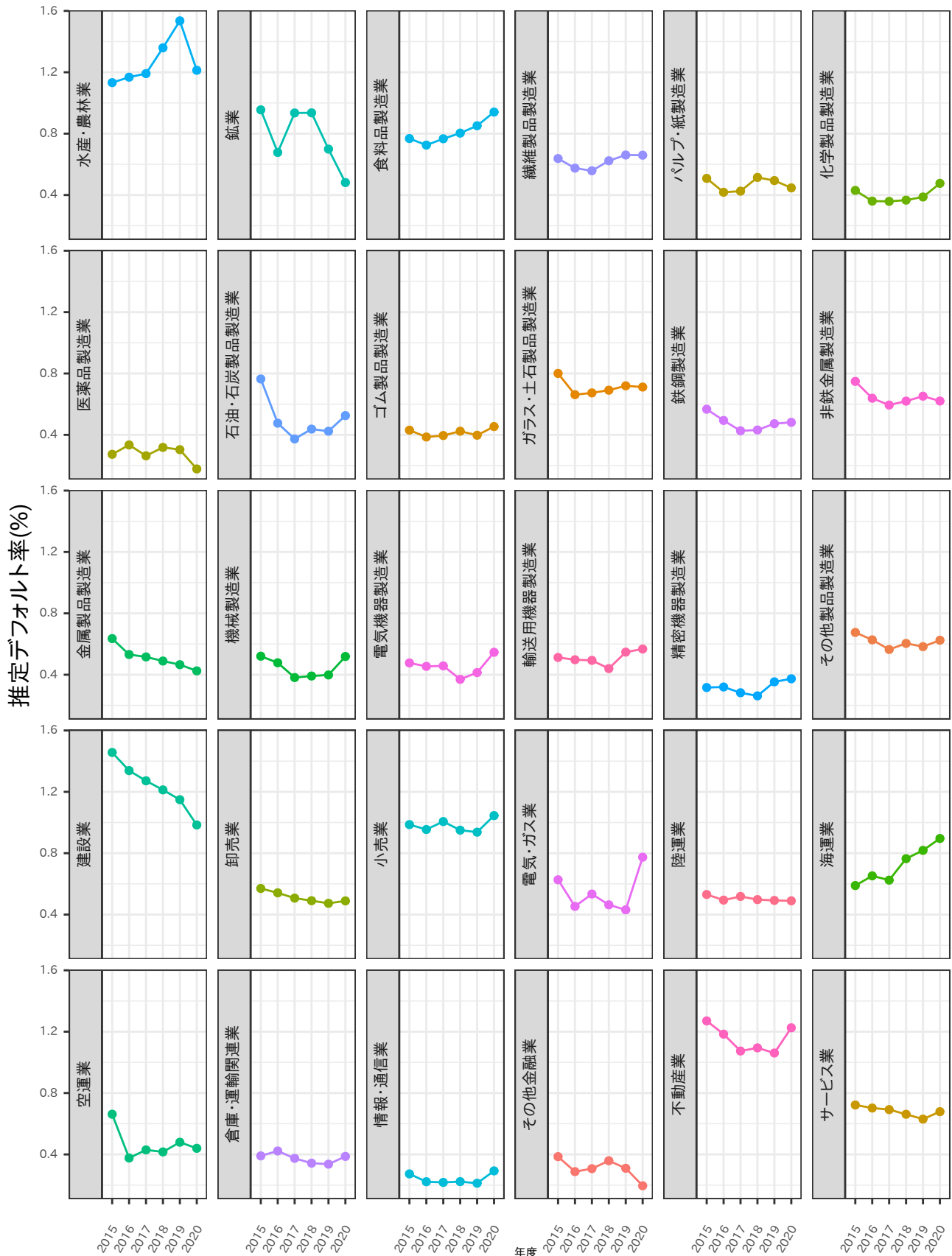
更新日付	上場/非上場	地域区分	会社数
2020年12月	非上場	北海道	7,478
2020年12月	非上場	東北	10,828
2020年12月	非上場	南関東	62,650
2020年12月	非上場	北関東	10,851
2020年12月	非上場	北陸	7,599
2020年12月	非上場	東海	19,054
2020年12月	非上場	近畿	27,817
2020年12月	非上場	中国	9,355
2020年12月	非上場	四国	4,946
2020年12月	非上場	九州	16,122
2020年12月	上場	北海道	51
2020年12月	上場	東北	42
2020年12月	上場	南関東	2,413
2020年12月	上場	北関東	88
2020年12月	上場	北陸	100
2020年12月	上場	東海	334
2020年12月	上場	近畿	667
2020年12月	上場	中国	82
2020年12月	上場	四国	31
2020年12月	上場	九州	125
2020年12月	合計		180,633



業種別財務指標の推移



業種別平均推定デフォルト率推移



本レポートについて

本レポートの情報に係る著作権、知的財産権は株式会社クレジット・プライシング・コーポレーションに帰属し、情報の全部または一部を転載、複製、改変、掲示、送信、頒布する等の行為を禁止します。本レポートの情報は、株式会社クレジット・プライシング・コーポレーションの独自の見解により作成されたものであり、正確性、客観性、有用性について保証されるものではなく、本レポートの情報を利用した結果として生じた紛争、損失、損害に対して、一切補償するものではありません。

【お問い合わせ】

株式会社クレジット・プライシング・コーポレーション

QFINDER 担当

email : winfo@credit-pricing.com