

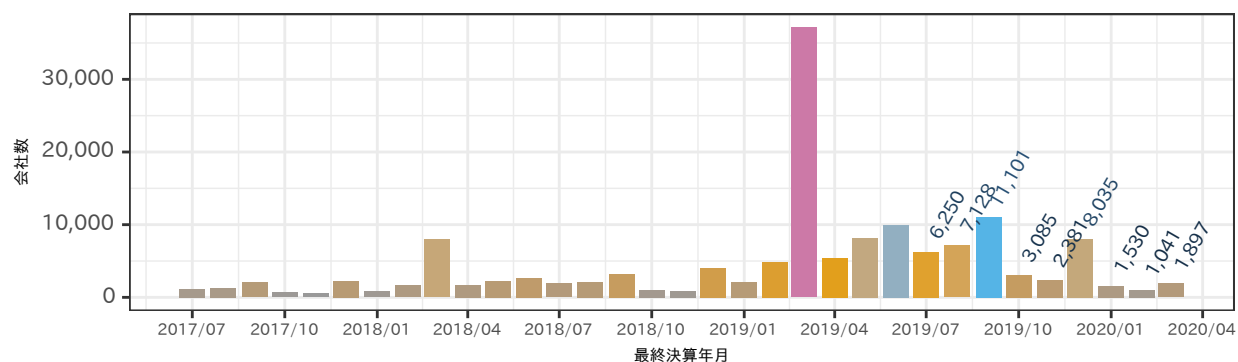
2020年06月 QFINDER レポート

本レポートは QFINDER <https://qfinder.jp/> の 2020年06月更新データに基づいて作成されております。

収録データ件数

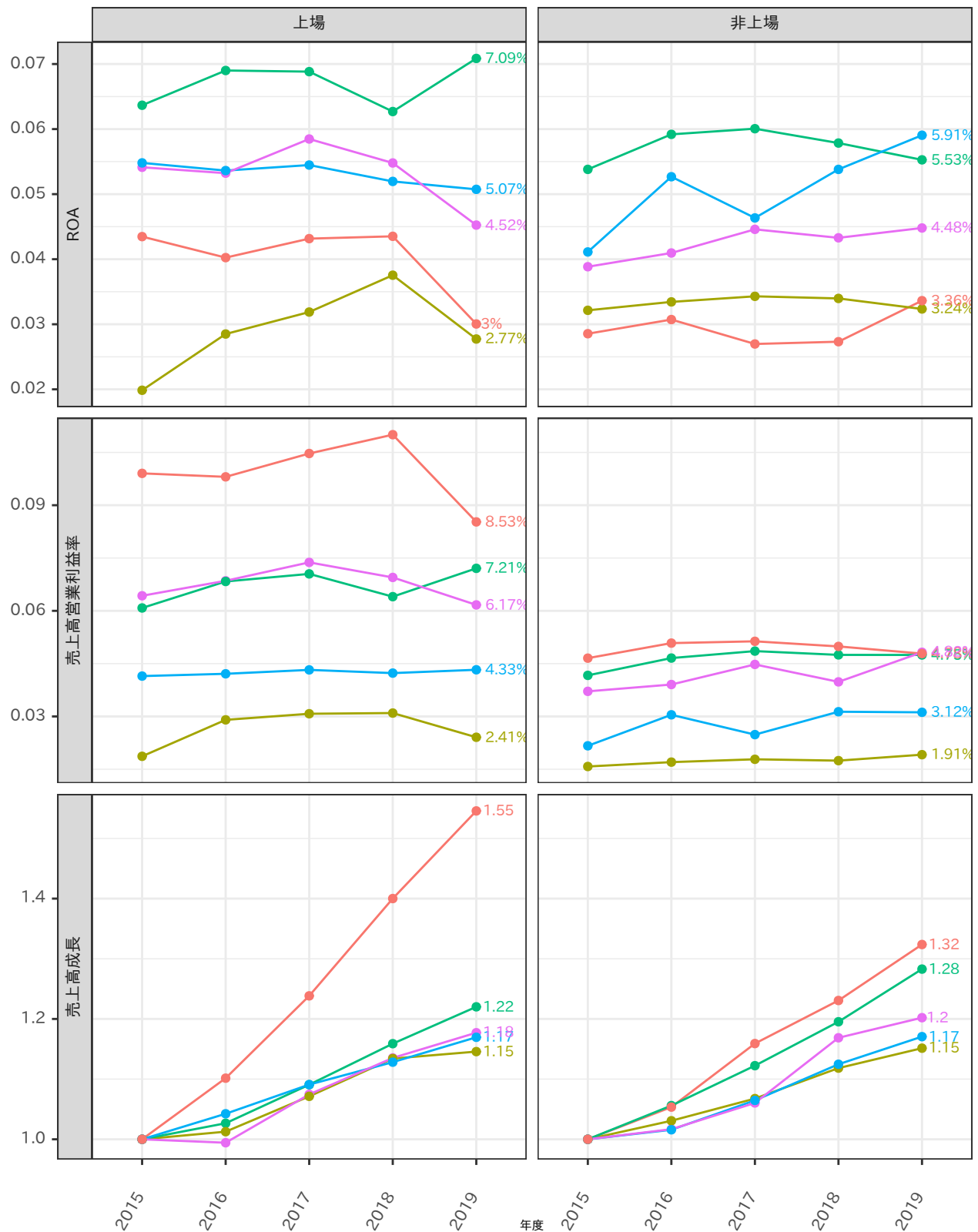
更新日付	上場/非上場	CPC 大業種分類	会社数
2020年06月	非上場	製造業	29,436
2020年06月	非上場	建設業	55,361
2020年06月	非上場	卸売業	28,865
2020年06月	非上場	小売業	11,005
2020年06月	非上場	サービス業	53,652
2020年06月	上場	製造業	1,584
2020年06月	上場	建設業	190
2020年06月	上場	卸売業	350
2020年06月	上場	小売業	411
2020年06月	上場	サービス業	1,425
2020年06月	合計		182,279

更新日付	上場/非上場	地域区分	会社数
2020年06月	非上場	北海道	7,559
2020年06月	非上場	東北	10,887
2020年06月	非上場	南関東	63,192
2020年06月	非上場	北関東	10,909
2020年06月	非上場	北陸	7,746
2020年06月	非上場	東海	19,258
2020年06月	非上場	近畿	28,040
2020年06月	非上場	中国	9,465
2020年06月	非上場	四国	4,980
2020年06月	非上場	九州	16,283
2020年06月	上場	北海道	51
2020年06月	上場	東北	44
2020年06月	上場	南関東	2,429
2020年06月	上場	北関東	93
2020年06月	上場	北陸	100
2020年06月	上場	東海	336
2020年06月	上場	近畿	668
2020年06月	上場	中国	82
2020年06月	上場	四国	32
2020年06月	上場	九州	125
2020年06月	合計		182,279

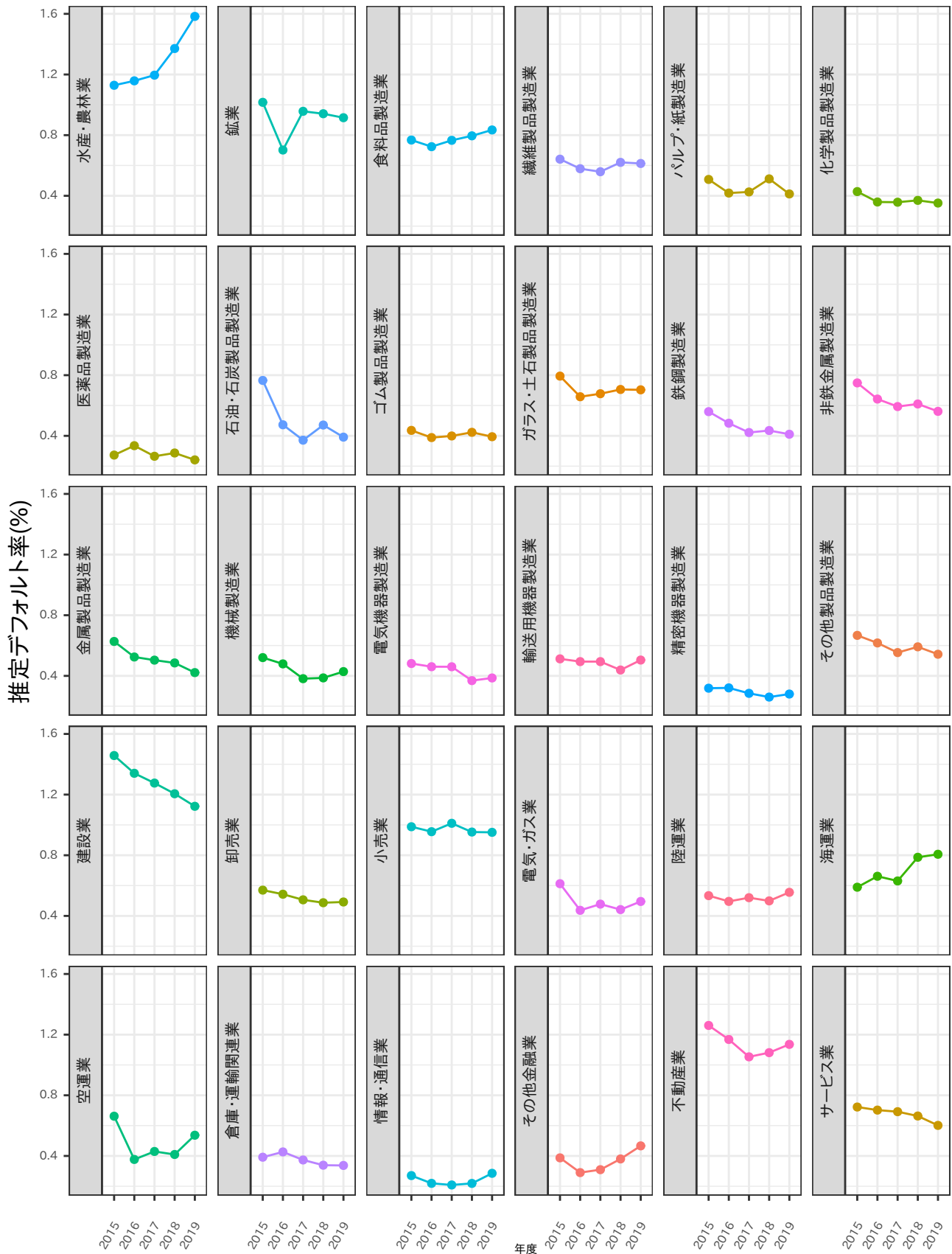


業種別財務指標の推移

サービス業 卸売業 建設業 小売業 製造業



業種別平均推定デフォルト率推移



本レポートについて

本レポートの情報に係る著作権、知的財産権は株式会社クレジット・プライシング・コーポレーションに帰属し、情報の全部または一部を転載、複製、改変、掲示、送信、頒布する等の行為を禁止します。本レポートの情報は、株式会社クレジット・プライシング・コーポレーションの独自の見解により作成されたものであり、正確性、客観性、有用性について保証されるものではなく、本レポートの情報を利用した結果として生じた紛争、損失、損害に対して、一切補償するものではありません。

【お問い合わせ】

株式会社クレジット・プライシング・コーポレーション

QFINDER 担当

email : winfo@credit-pricing.com