

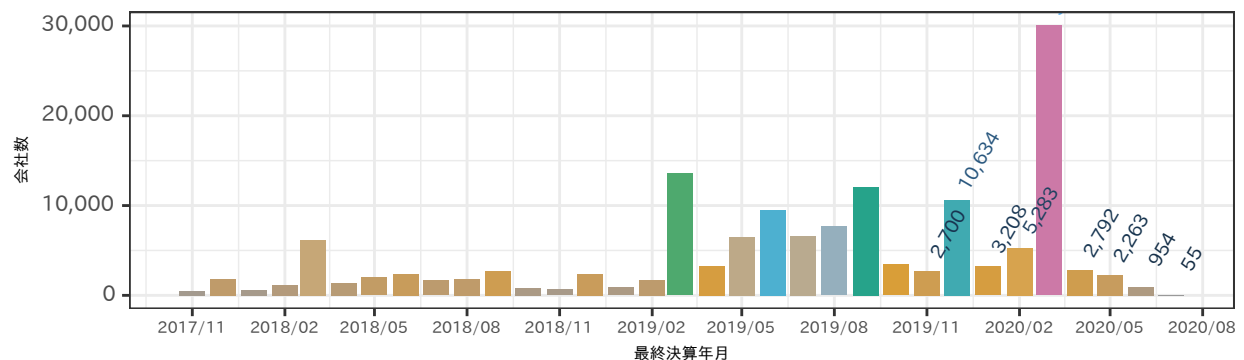
# 2020年10月 QFINDR レポート

本レポートは QFINDR <https://qfindr.jp/> の 2020 年 10 月更新データに基づいて作成されております。

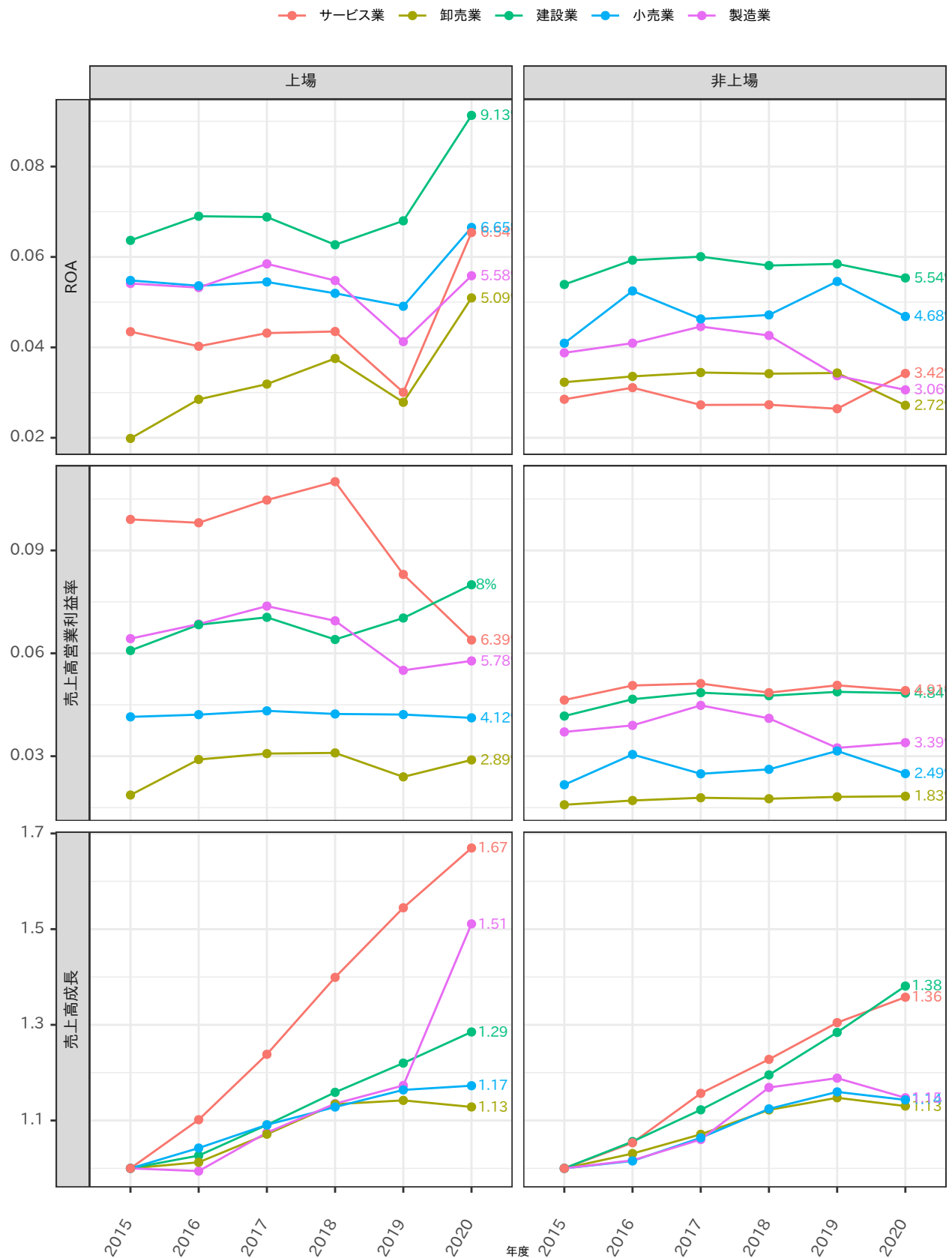
## 収録データ件数

更新日付	上場/非上場	CPC 大業種分類	会社数
2020年10月	非上場	製造業	28,729
2020年10月	非上場	建設業	53,802
2020年10月	非上場	卸売業	28,219
2020年10月	非上場	小売業	10,668
2020年10月	非上場	サービス業	52,821
2020年10月	上場	製造業	1,573
2020年10月	上場	建設業	188
2020年10月	上場	卸売業	342
2020年10月	上場	小売業	403
2020年10月	上場	サービス業	1,419
2020年10月	合計		178,164

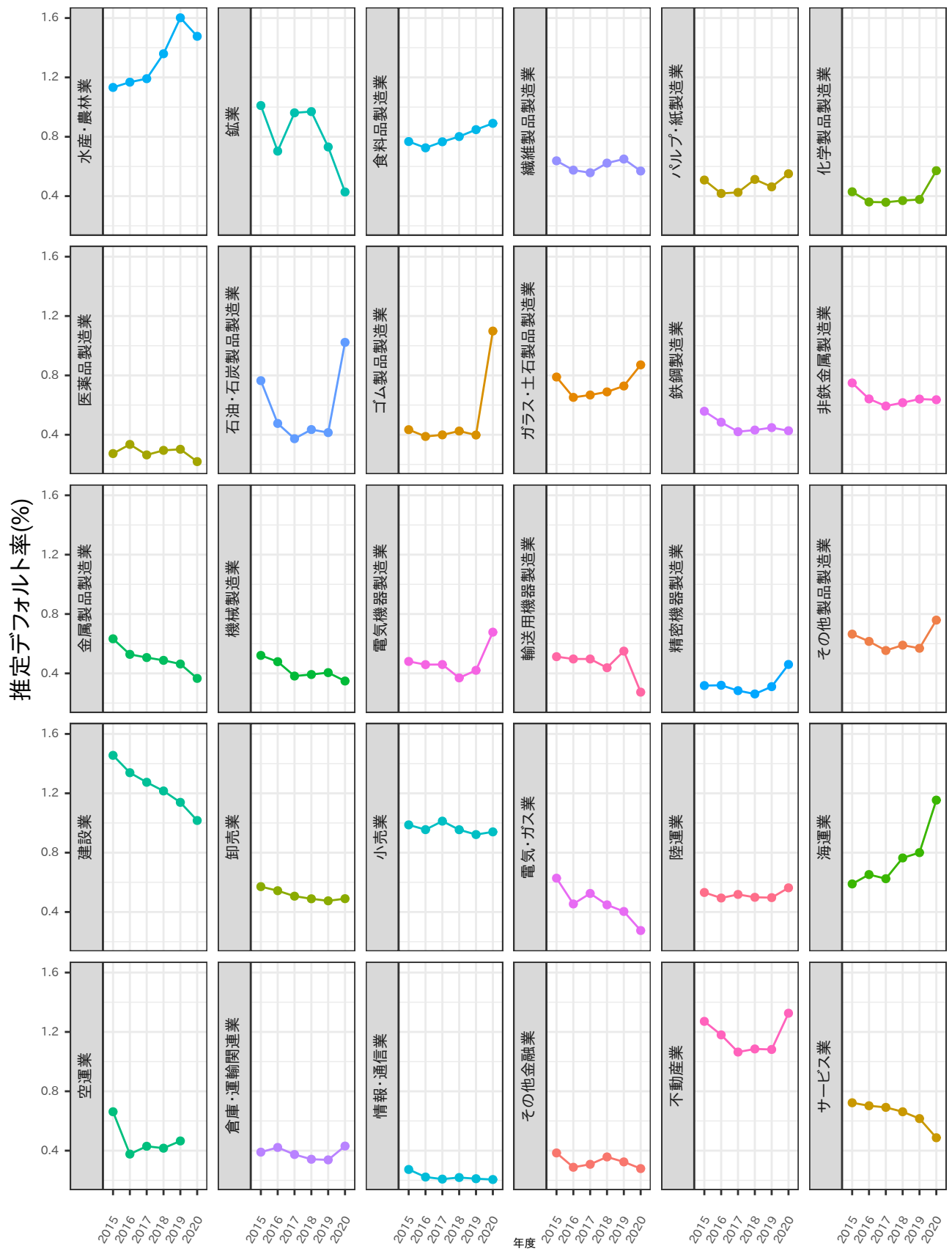
更新日付	上場/非上場	地域区分	会社数
2020年10月	非上場	北海道	7,391
2020年10月	非上場	東北	10,682
2020年10月	非上場	南関東	61,681
2020年10月	非上場	北関東	10,704
2020年10月	非上場	北陸	7,529
2020年10月	非上場	東海	18,824
2020年10月	非上場	近畿	27,404
2020年10月	非上場	中国	9,245
2020年10月	非上場	四国	4,870
2020年10月	非上場	九州	15,909
2020年10月	上場	北海道	51
2020年10月	上場	東北	42
2020年10月	上場	南関東	2,405
2020年10月	上場	北関東	88
2020年10月	上場	北陸	100
2020年10月	上場	東海	334
2020年10月	上場	近畿	667
2020年10月	上場	中国	82
2020年10月	上場	四国	31
2020年10月	上場	九州	125
2020年10月	合計		178,164



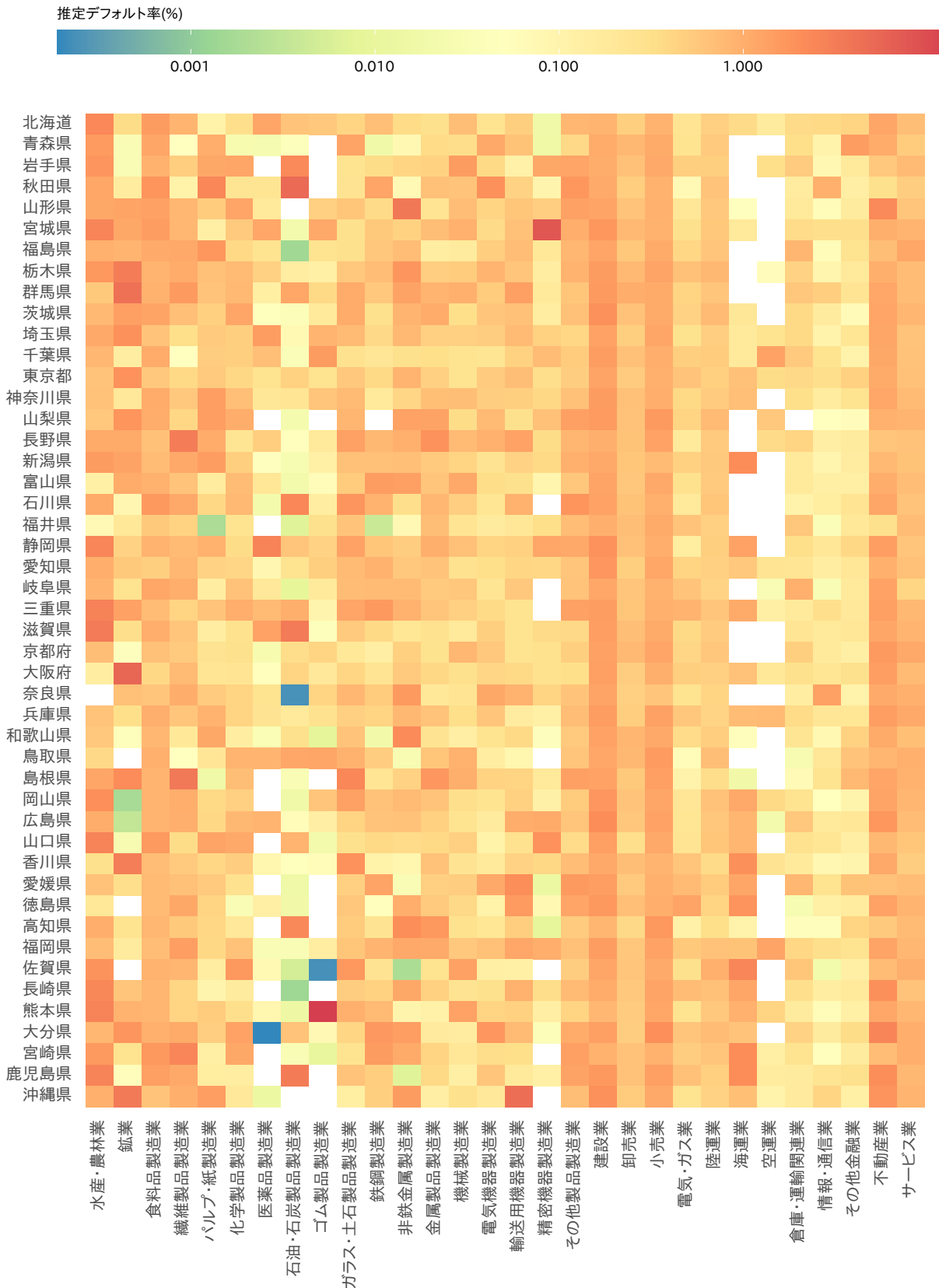
業種別財務指標の推移



業種別平均推定デフォルト率推移



業種・都道府県別平均推定デフォルト率



## 本レポートについて

本レポートの情報に係る著作権、知的財産権は株式会社クレジット・プライシング・コーポレーションに帰属し、情報の全部または一部を転載、複製、改変、掲示、送信、頒布する等の行為を禁止します。本レポートの情報は、株式会社クレジット・プライシング・コーポレーションの独自の見解により作成されたものであり、正確性、客観性、有用性について保証されるものではなく、本レポートの情報を利用した結果として生じた紛争、損失、損害に対して、一切補償するものではありません。

### 【お問い合わせ】

株式会社クレジット・プライシング・コーポレーション

QFINDER 担当

email : [winfo@credit-pricing.com](mailto:winfo@credit-pricing.com)