

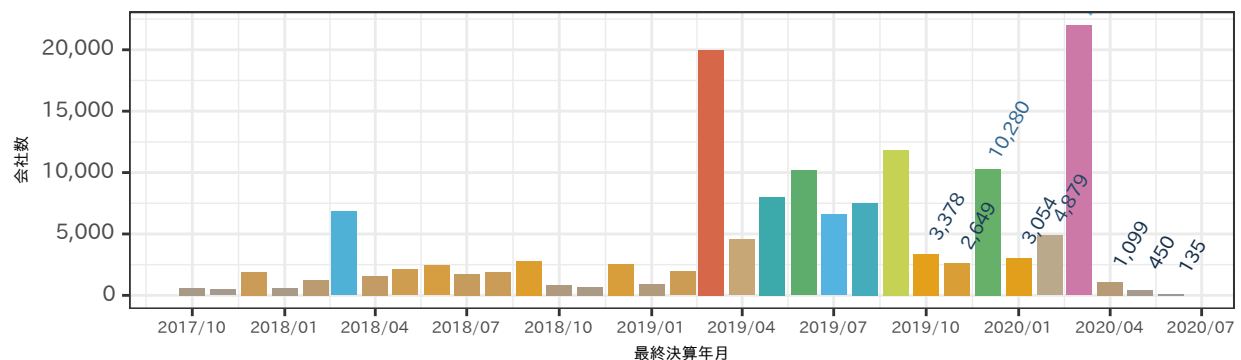
# 2020年09月 QFINDER レポート

本レポートは QFINDER <https://qfinder.jp/> の 2020 年 09 月更新データに基づいて作成されております。

## 収録データ件数

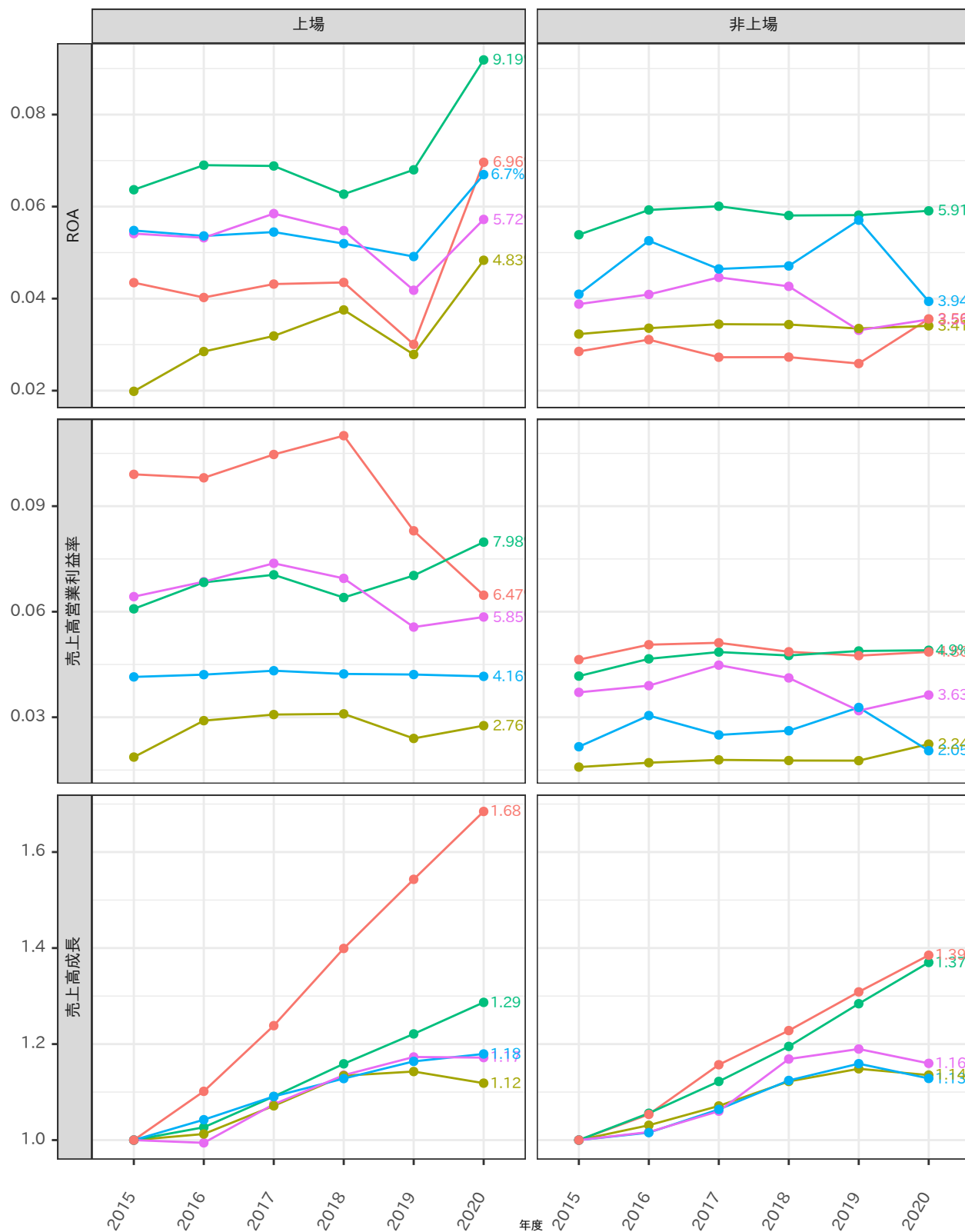
更新日付	上場/非上場	CPC 大業種分類	会社数
2020年09月	非上場	製造業	28,574
2020年09月	非上場	建設業	53,470
2020年09月	非上場	卸売業	28,063
2020年09月	非上場	小売業	10,552
2020年09月	非上場	サービス業	52,215
2020年09月	上場	製造業	1,570
2020年09月	上場	建設業	188
2020年09月	上場	卸売業	342
2020年09月	上場	小売業	402
2020年09月	上場	サービス業	1,411
2020年09月	合計		176,787

更新日付	上場/非上場	地域区分	会社数
2020年09月	非上場	北海道	7,336
2020年09月	非上場	東北	10,602
2020年09月	非上場	南関東	61,134
2020年09月	非上場	北関東	10,622
2020年09月	非上場	北陸	7,484
2020年09月	非上場	東海	18,715
2020年09月	非上場	近畿	27,174
2020年09月	非上場	中国	9,188
2020年09月	非上場	四国	4,851
2020年09月	非上場	九州	15,768
2020年09月	上場	北海道	51
2020年09月	上場	東北	42
2020年09月	上場	南関東	2,396
2020年09月	上場	北関東	88
2020年09月	上場	北陸	100
2020年09月	上場	東海	334
2020年09月	上場	近畿	664
2020年09月	上場	中国	82
2020年09月	上場	四国	31
2020年09月	上場	九州	125
2020年09月	合計		176,787

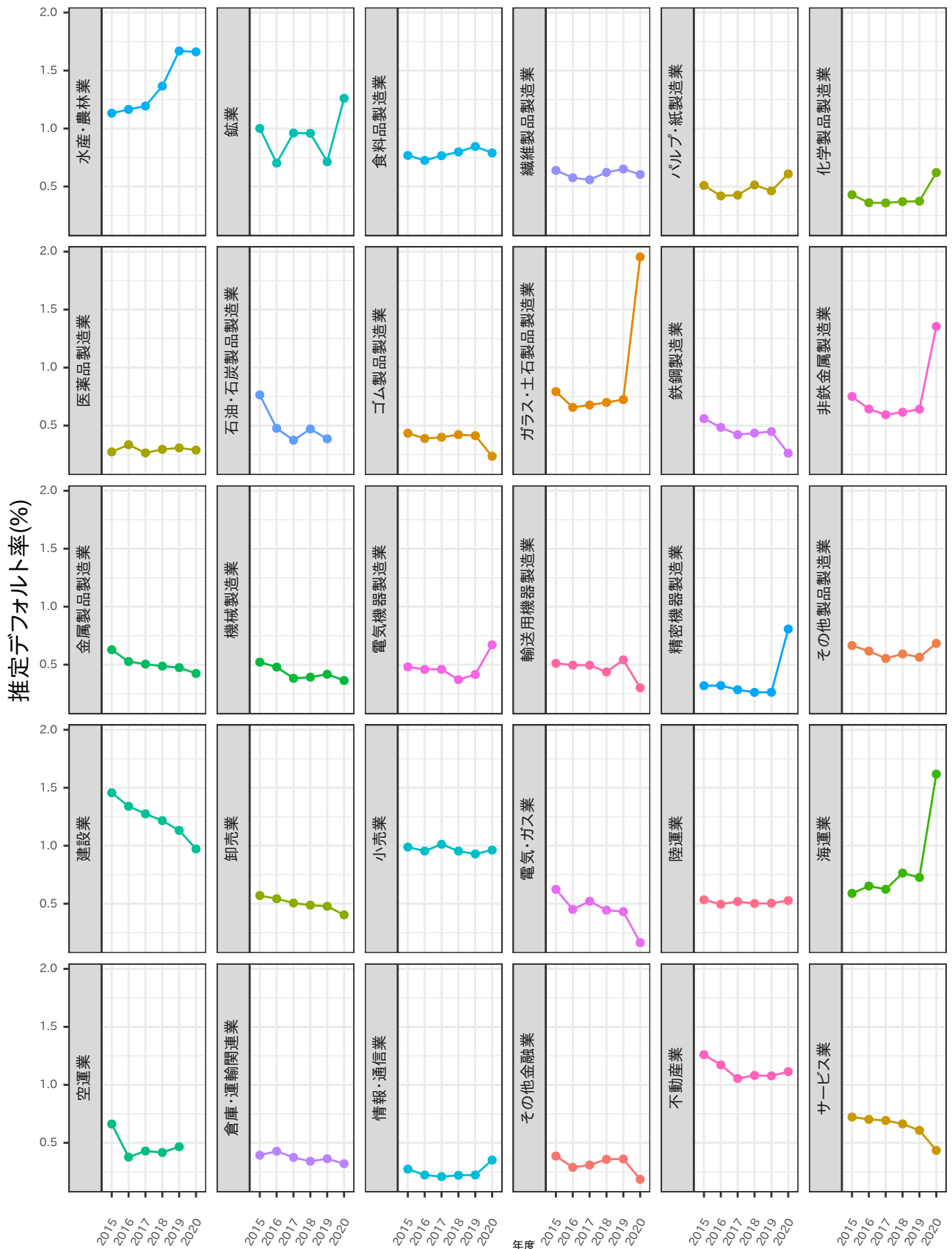


業種別財務指標の推移

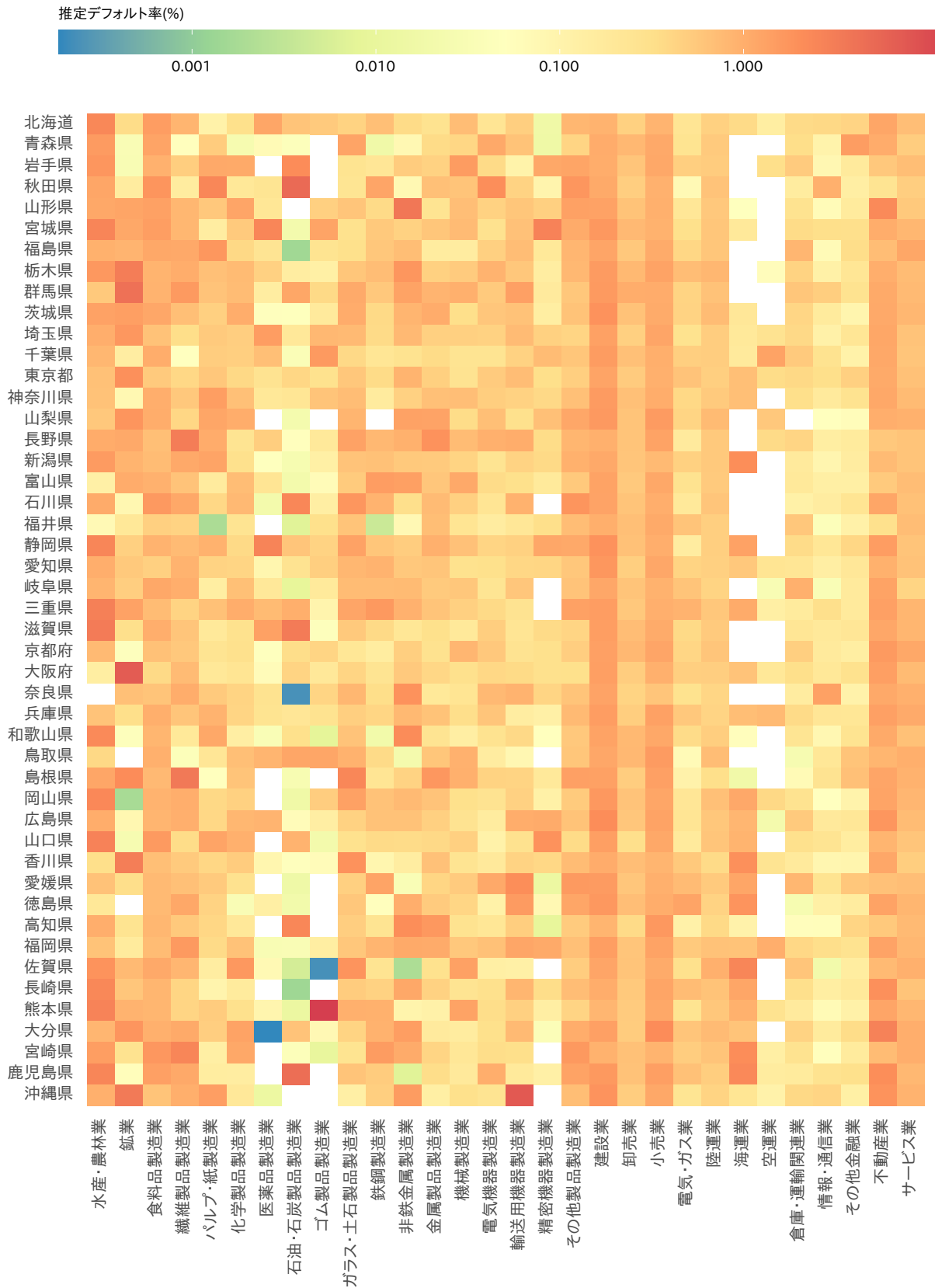
サービス業 卸売業 建設業 小売業 製造業



業種別平均推定デフォルト率推移



業種・都道府県別平均推定デフォルト率



## 本レポートについて

本レポートの情報に係る著作権、知的財産権は株式会社クレジット・プライシング・コーポレーションに帰属し、情報の全部または一部を転載、複製、改変、掲示、送信、頒布する等の行為を禁止します。本レポートの情報は、株式会社クレジット・プライシング・コーポレーションの独自の見解により作成されたものであり、正確性、客観性、有用性について保証されるものではなく、本レポートの情報を利用した結果として生じた紛争、損失、損害に対して、一切補償するものではありません。

### 【お問い合わせ】

株式会社クレジット・プライシング・コーポレーション

QFINDER 担当

email : [winfo@credit-pricing.com](mailto:winfo@credit-pricing.com)